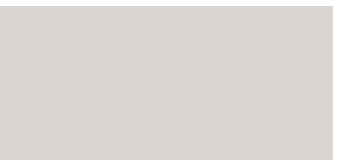


MSM 101



MSM 102



MSM 103



MSM 104



MSM 105



MSM 106



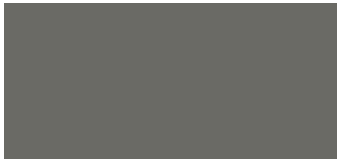
MSM 107



MSM 108



MSM 109



MSM 110



MSM 111



MSM 112



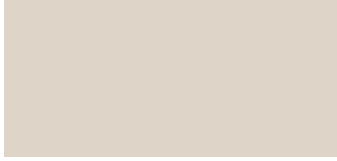
MSM 113



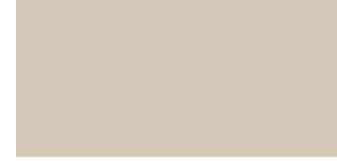
MSM 114



MSM 115



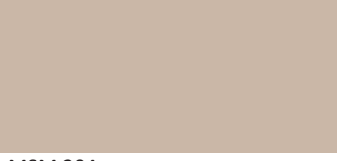
MSM 201



MSM 202



MSM 203



MSM 204



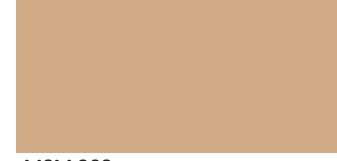
MSM 205



MSM 206



MSM 207



MSM 208



MSM 209



MSM 210



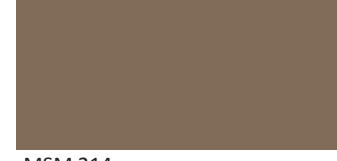
MSM 211



MSM 212



MSM 213



MSM 214



MSM 215



MSM 216



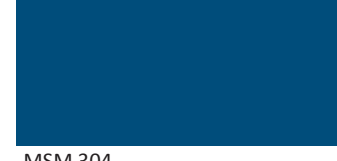
MSM 301



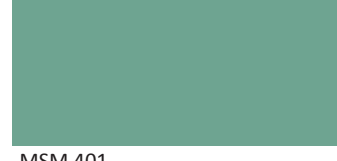
MSM 302



MSM 303



MSM 304



MSM 401



MSM 402



MSM 403



MSM 404



MSM 501



MSM 502



MSM 503



MSM 504



MSM 505

Sämtliche Farben sind indikativ, mögliche Farbabweichungen sind Druck- oder Applikations-Technisch möglich.

Les Couleurs figurant sur ce document sont indicatives. Ces prouits ont en effet un rendu final qui peut aussi varier en fonction de l'applicateur.



Wissenswertes

- Einbauhöhe 1 – 4 mm
- Mehrlagig gespachtelt
- Fugenlos
- Wasserfest
- Grosse Farbauswahl
- Sonderfarben möglich
- Mineralisch
- Ist immer ein Unikat
- Wird nur von geschulten Handwerker eingebaut
- Geeignet für Böden und Wände
- Matt bis Seidenglanz

A Savoir

- Faible épaisseur 1 à 4 mm
- Application en plusieurs couches
- Beaucoup couleurs
- Utilisé pour Sols et Murs
- Imperméable
- Sans Joints de dilatation spécifiques
- Finition mat ou satinée
- Application par des artisans' agréés
- Large gamme de couleurs

ASB TRADE GmbH,

seit 2004 der Spezialist für exklusive Boden- und Wandbeläge.

So erreichen Sie uns

ASB TRADE GMBH

Chamerstrasse 44

CH-6331 Hünenberg

Telefon: +41 (0)41 783 29 10

E-Mail: info@asb-gmbh.ch

Internet: www.crearev.com

www.asb-gmbh.ch

Überreicht durch:

CREAREV®
by ASB TRADE GmbH

MSM
BODEN & WAND

Farbfächer 1/14